

书画等级考试

考试大纲

动漫



教育部教育考试院
NATIONAL EDUCATION EXAMINATIONS AUTHORITY

2023年12月

动漫考试大纲

- 一、考试性质
- 二、考试范围与要求
- 三、考试级别设置
- 四、级别描述与要求
- 五、考试实施说明
- 六、考试标准

一、考试性质：

动漫考试是教育部教育考试院主办，面向全国美术爱好者学习动漫基础知识、掌握技能技法和提高审美能力的书画等级考试。本考试遵循党和国家对文化教育工作的基本要求，美育为其核心，是以动画、漫画、游戏相关行业中的艺术设计作品为内容的能力考试。动漫艺术以基础绘画为根基，结合丰富的想象力与创造力，以动漫画的表现形式绘制出特点鲜明的艺术设计作品。动漫等级考试强调通过科学、规范、系统的测评，推广先进的美术教育理念，提高美术爱好者的绘画能力、审美能力和创作能力，引领绘画者将美术表现与现实生活相结合，画出反映时代特色、体现美好生活的优秀作品，坚持“立德树人”，促进学生美术核心素养的提升。

教育部考试教育考试院负责该考试全国性的组织与管理，省级承办机构负责地方性管理工作。考试采取全国统一考试大纲、统一命题、统一评卷方式进行。考试合格者可获得由教育部教育考试院统一颁发的证书，教育部教育考试院负责考试结果的解释。

二、考试级别设置：

名称	级别设置	
动漫	初级	1 级
		2 级
		3 级
	中级	4 级
		5 级
		6 级
	高级	7 级
		8 级
		9 级

三、考试范围与要求：

初级

- (一) 简单动漫形象临摹
- (二) 复杂动漫形象临摹
- (三) 动漫形象动作设计

中级

- (四) 服装及道具设计
- (五) 双角色及简单背景设计
- (六) 动画中间画设计

高级

- (七) 动漫角色造型设计
- (八) 多格漫画创作(4-6格漫画)
- (九) 动漫角色及环境创作

四、初、中、高三个级别要求描述

(一) 初级(1—3级)

- 1.级重点评估学习者在线条绘画上的表现能力和对简单动漫造型的临摹技巧。
- 2.级着重于学习者的线条绘画技巧和对复杂造型结构的理解。
- 3.级评估学习者的生活观察能力,动漫角色设计技巧,以及如何使用夸张、变形等手法来创作动漫形象。此外,学习者应具备基本的色彩搭配技能和审美观点,同时熟悉马克笔、水彩等绘画材料的特性。

考核方式: 临摹、创作。

(二) 中级 (4—6级)

4.级要求学习者在掌握初级绘画基础上,为角色设计结构准确、特点鲜明的服装和与角色身份相符的道具。

5.级学习者应能创作两个风格协调的角色,应用透视原理于漫画的构图中,并具备图画配色的能力。

6.级学习者掌握角色动态速写技巧,了解并应用动画的基本运动规律原理,能根据指定角色进行中间帧的创作。

考核方式: 创作。

(三) 高级 (7—9级)

本级别对学习者的要求更加专业,各级别内容考核层层递进,要求学习者在技能上达到更高的专业水平。

7级要求学习者具有深入的角色造型设计知识,能够按照设计要求全方位地展现角色特点,其绘画风格应鲜明,色彩搭配恰当。

8级要求学习者能够掌握多格漫画的设计技巧,并能通过漫画完整地传达主题,同时应用色彩来营造画面的氛围。

9级要求学习者展示游戏概念设计的基本能力,利用色彩描绘角色所在的环境,其绘画风格应独特并能准确地传达出试题要求的场景气氛。

考核方式: 创作。

五、考试实施说明

(一) 报名方式、要求及时间:

1.考试报名采用网上报名方式, 报名网址:

<http://ccpt.neea.edu.cn/>

2. 报名要求: 考生根据报名要求及考试标准确定报考的级别。

3. 报名时间: 考试前约45天起开始报名(具体时间见考务通知)。

(二) 考试方式及时间:

1. 各级别采用现场临摹、写生与创作的考试方式, 其中的作品辨析及理论基础考核采用笔试。

2. 考试时间: 每年举办两次, 具体时间参见年度开考计划。

(三) 考试要求:

1. 考试所需用具

①铅笔、针管笔、橡皮、水彩、水粉、马克笔、彩色铅笔、蜡笔、油画棒、丙烯、尺子、模板、画板等工具由考生自带, 另需蓝(黑)色字迹钢笔、签字笔, 其它物品及书籍勿带。

②作品纸张一律由考场提供。

2. 作品要求

①考生信息必须正确填写或粘贴在指定位置。

②卷面不许做任何记号, 否则试卷作废。

六、考试标准

动漫考试内容与标准

级别	试卷规格	时间	考核内容	权重 (%)	考核标准	权重 (%)	备注	
初 级	一 级	16 开 素描纸	90 分钟	内容：动漫形象临摹 要求： 根据提供的动漫形象，进行单线条临摹。	100	构图关系	对空间位置有初步的认识	20
						比例关系	对基本比例有初步的认识	20
						疏密关系	对疏密关系有初步的认识	20
						整体关系	主要构图舒服，线条相对流畅，形象接近原型	40
	二 级	16 开 素描纸	90 分钟	内容：复杂动漫形象临摹 要求： 根据提供的动漫形象，包括其道具和背景环境，进行临摹，可用黑白灰色调表现画面明暗关系。	100	构图关系	对空间位置有初步表现	20
						比例关系	对基本比例有初步表现	20
						疏密关系	对疏密关系有初步的表现	20
						整体关系	主要构图较准确，线条流畅，形象与原型相像	40
	三 级	16 开 素描纸	90 分钟	内容：动漫形象动作设计 要求： 依据给定的题目，为角色设计相应的动作，并完成上色。	100	构图关系	有一定的上下前后左右位置关系	20
						比例关系	有一定的比例关系	20
						疏密关系	有一定的疏密关系及节奏感	20
						整体关系	构图合理，造型符合命题，线条生动，会使用色彩材料	40

动漫考试内容与标准

级别	试卷规格	时间	考核内容	权重 (%)	考核标准			权重 (%)	备注	
中 级	四级	8开素描纸	150分钟	内容： 动漫角色的服装与道具设计 要求： 依据所提供的素材，创造结构准确、特色明显的角色造型，并配合设计出与角色身份相一致的服装和道具。	100	艺术表现	整体关系	整体意识有主动体现	30	
						造型基础	构图关系	构图较完整，位置较得当	50	
							比例关系	比例较准确		
							疏密关系	有一定的节奏感		
							结构关系	动作表现比较合理		
							空间关系	场景描绘比较清晰		
	色彩基础	会使用色彩材料，配色不混乱		20						
	五级	8开素描纸	150分钟	内容： 双角色及简单背景设计 要求： 绘制两个风格协调的角色，为角色设计相应的环境背景，确保题目的内容表达明确，并完成上色。	100	艺术表现	整体关系	形象与场景生动、自然	30	
						造型基础	构图关系	构图完整，位置得当	50	
							比例关系	比例准确		
							疏密关系	疏密得当		
							结构关系	动作表现准确		
						空间关系	场景表现明确、透视较合理			
	色彩基础	配色适当，有技法表现		20						
	六级	8开素描纸	150分钟	内容： 动画中间画设计 要求： 依据试题提供的形象的初始动作（第一个动作）与结束动作（第五个动作），分析其运动规律，完成中间三个动作设计，并进行上色。	100	艺术表现	整体关系	在命题要求下有创意表现	30	
						造型基础	构图关系	构图完整	60	
							比例关系	比例准确		
							透视关系	透视准确		
疏密关系							疏密得当			
结构关系							结构较合理			
质感表现							质感的表现比较充分			
色彩基础						配色合理		10		

动漫考试内容与标准

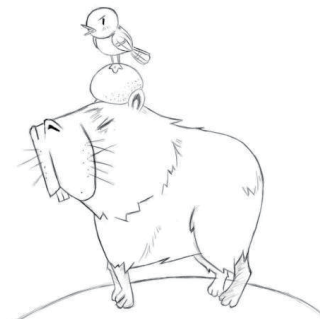
级别	试卷规格	时间	考核内容	权重 (%)	考核标准			权重 (%)	备注	
高级	七级	8开素描纸	180分钟	内容: 动漫角色造型设计 要求: 1. 根据题目, 设计一个角色, 并上色。 2. 为角色设计一个道具, 可上色。 3. 在喜、怒、哀、惧四个基础情绪中, 任意选择两个, 设计角色的两个表情, 单色完成。	100	艺术表现	整体关系	大关系明确, 故事通顺	40	
						造型基础	构图关系	构图完整, 位置得当	60	
							比例关系	比例准确		
							结构关系	结构相对准确		
							黑白灰关系	黑白灰颜色关系协调		
							空间关系	空间、透视合理		
	色彩关系	配合合理								
	八级	8开素描纸	180分钟	内容: 多格漫画创作 要求: 依据提供的命题, 设计4至6格的漫画故事, 确保准确传达题目的主旨, 并完成上色。	100	艺术表现	整体关系	合乎命题, 动作流畅	30	
						造型基础	构图关系	构图完整, 位置得当	40	
							比例关系	比例协调		
							透视关系	透视准确		
							结构关系	人体结构较准确		
色彩关系						色彩合理				
动态表现	人物动态连贯	30								
九级	8开素描纸	180分钟	内容: 动漫角色及环境创作 要求: 按照题目设计一个角色及其所处的环境, 并利用色彩展现画面的氛围以及光影效果。	100	艺术表现	整体关系	世界观完整, 效果完整	40		
					造型基础	构图关系	构图完整, 位置得当	60		
						比例关系	比例协调			
						透视关系	透视准确			
						色彩关系	色彩合理, 有色调感受			
						空间关系	空间纵深表现充分			
质感表现	具备一定的质感表达									

动漫作品图例 (供参考)



一级 简单动漫形象临摹 (《水豚和小鸟》参考图片)

要求: 对所给图片进行单线临摹



优秀

动物形体结构准确, 线条流畅



良好

动物形体较为准确, 头部占比较多, 线条流畅



合格

动物结构形体基本准确, 线条略显潦草



不合格

缺少动物, 结构变形较严重, 线条潦草

动漫作品图例 (供参考)



二级 复杂动漫形象临 (《拿棒棒糖骑竹马的小男孩》参考图片)

要求: 对所给图片进行单线临摹



优秀

角色形体结构准确, 线条流畅



良好

角色形体较扁, 结构准确, 线条流畅



合格

角色结构形体姿势正确, 线条略显潦草, 没有明暗关系



不合格

有临摹的能力, 但造型能力较弱, 形体结构不准确, 线条潦草

动漫作品图例 (供参考)

<div data-bbox="680 276 911 619" data-label="Image"> </div> <p data-bbox="309 692 1258 735">三级 动漫形象再创作 (《驾驶滑翔机的小浣熊》参考图片)</p> <p data-bbox="264 767 1323 798">要求: 根据所给形象, 依照题目做创意, 设计合理动作, 添加适当的道具及简单环境, 并上色</p>	<div data-bbox="1576 288 1935 603" data-label="Image"> </div> <p data-bbox="1711 651 1809 683">优秀</p> <p data-bbox="1458 719 2069 791">角色形体结构准确, 线条流畅, 颜色搭配统一, 符合题目要求。</p>	
<div data-bbox="304 884 642 1212" data-label="Image"> </div> <p data-bbox="427 1251 521 1283">良好</p> <p data-bbox="168 1319 775 1391">角色形象较为准确, 造型结构准确, 线条流畅, 颜色搭配统一, 符合题目要求。</p>	<div data-bbox="891 919 1339 1185" data-label="Image"> </div> <p data-bbox="1070 1251 1164 1283">合格</p> <p data-bbox="815 1319 1422 1391">角色形象与所给形象基本一致, 断线较多, 没有上色, 符合题目要求。</p>	<div data-bbox="1536 927 1989 1187" data-label="Image"> </div> <p data-bbox="1711 1251 1809 1283">不合格</p> <p data-bbox="1458 1319 2069 1391">角色形象变化较大, 线条不够流畅, 角色姿势没有变化, 没有上色, 不符合题目要求。</p>

动漫作品图例 (供参考)



优秀

四级 服装及道具设计 (《穿华服的猫女士》参考图片)

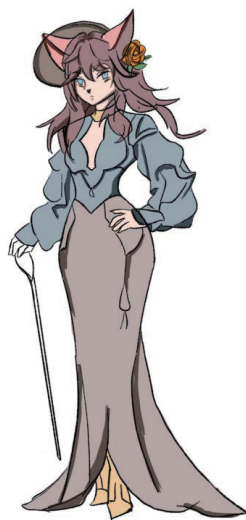
要求: 1.根据提供的服装和形象,依照题目完成一个角色设计,并上色。
2.为角色设计一个适当的道具,可上色。

角色形体比例结构准确,线条流畅,道具设计合理,结构准确。颜色搭配统一,设计符合题目要求。



良好

角色形体比例准确,线条流畅,道具设计合理,结构准确。颜色搭配统一,形体结构准确,体积感较弱,设计符合题目要求。



合格

角色形体比例基本准确,结构较准确,线条流畅,道具缺少设计感,颜色搭配略单调,体积感较弱,设计符合题目要求。



不合格

角色形体比例结构不够准确,线条流畅,没有道具设计,没有上色,没有理解题目要求。

动漫作品图例 (供参考)

五级 双角色及简单背景设计《做雪橇》

要求：根据题目完成一幅上色动漫画，要求有两个角色，并有相关的道具、环境表现。



优秀

角色形体比例结构准确，线条流畅，两个角色风格统一，背景与角色颜色搭配协调，设计符合题目要求。



良好

角色形体比例结构基本准确，线条流畅，两个角色风格统一，颜色略显单调，设计符合题目要求。



合格

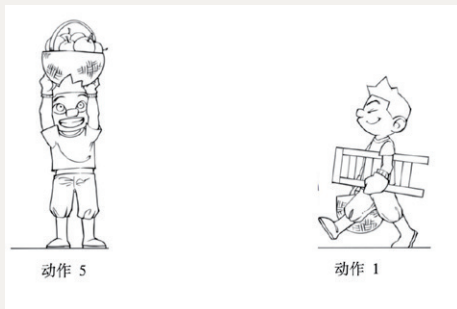
角色形体比例结构基本准确，线条较流畅，两个角色风格统一，缺少背景设计，设计符合题目要求。



不合格

角色造型较为简单，结构不准确，两个角色风格统一，缺少背景设计，设计不符合题目要求，没有上色。

动漫作品图例 (供参考)



六级 动画中间画创作《丰收》

要求：根据试题提供的形象，参照起始动作（动作一）和结束动作（动作五），分析其运动规律，补充设计中间的三个连续动作，并上色。



优秀

角色造型统一，色彩配色协调，动作设计连贯，符合题目要求。



良好

角色造型基本统一，色彩配色较暗，动作设计基本连贯，符合题目要求。



合格

角色造型不够统一，色彩配色能力一般，动作重复，较为连贯，符合题目要求。



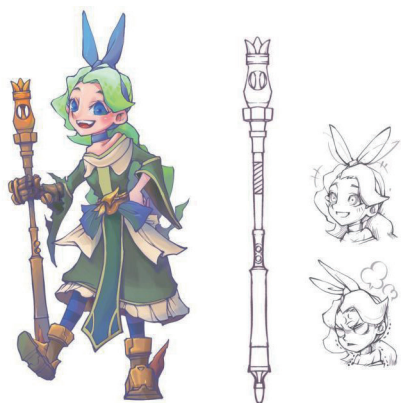
不合格

角色造型不够统一，缺少配色，动作重复，不连贯，没有理解题目要求。

动漫作品图例 (供参考)

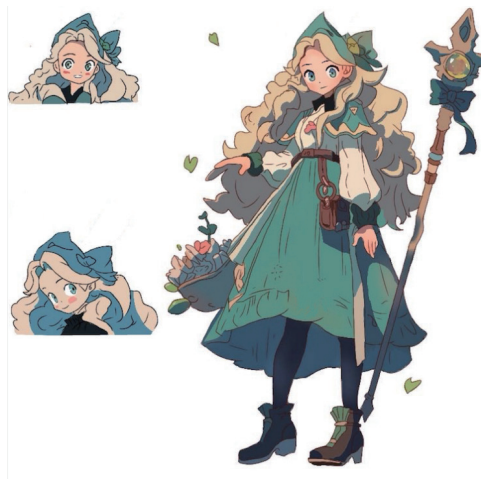
七级 动漫角色造型设计《梦游仙境的爱丽丝》

要求: 1、根据命题,设计一个角色,并上色。2、为角色设计一个道具,可上色。3、在喜、怒、哀、惧四个基础情绪中,任意选择两个,设计角色的两个表情,单色完成。



优秀

角色造型符合题目要求,比例结构准确,表情造型统一,能准确表达情感。道具设计风格与角色统一,且结构准确。



良好

角色造型符合题目要求,比例结构准确,腿部透视不够准确,表情造型统一,但情感设计区别不大。道具设计风格与角色统一,结构准确。



合格

角色造型符合题目要求,比例准确,结构不够准确,脚部绘画问题较大,表情造型基本统一。道具设计风格与角色统一,结构不够准确。



不合格

角色造型比例,结构基本准确,脚部绘画问题较大,缺少表情,道具设计。没有理解题目要求。

动漫作品图例 (供参考)

八级 多格漫画创作《雪》

要求：根据题目，设计4至6格漫画故事并完成上色。



优 秀

故事内容符合题目要求，分格合理，镜头变化丰富，具有故事性，角色生动，配色协调。



良 好

故事内容符合题目要求，分格规整，具有故事性，角色较为生动，配色明暗关系表现较好。



合 格

故事内容符合题目要求，分格有错误，影响正常观看，故事性一般，角色造型略显简单，配色较好。



不 合 格

故事内容符合题目要求，分格没有标号，影响观看，故事性较弱，角色造型过于简单。

动漫作品图例 (供参考)

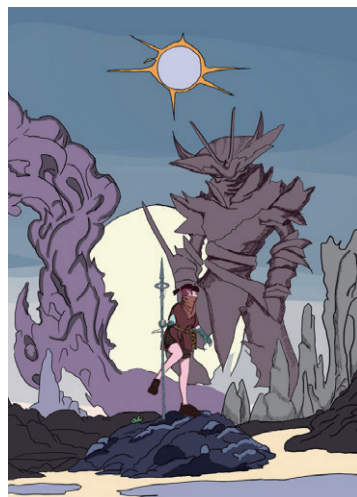
九级 动漫角色及环境创作《异星表面》

要求：根据题目，完成一幅概念设计图。角色为主，配以相应的环境表现，上色完成。



优 秀

作品符合题目要求，角色比例准确，细节表现较好，场景与角色风格统一，色彩搭配协调。



良 好

作品符合题目要求，角色比例关系准确，场景与角色风格统一，色彩搭配协调，作品整体缺少结构的细节表现。



合 格

作品符合题目要求，角色比例关系基本准确，场景环境表现过于简单，色彩略显单调，角色结构缺少细节，线条较乱。



不 合 格

作品不符合题目要求，环境表达不明确，角色表现不突出，没有配色。